

Nytt från Barnendokrinologiska sällskapet BES

Nr. 2-2008

Bästa/e BES medlem

Nu närmar sig höstens **BES-kurs** med stormsteg. Årets kurs kommer som tidigare meddelats handla om **rubbingar i kalcium och fosfatomsättningen** och arrangeras i Stockholm den 19-20 november. Kursen kommer att hållas i Skandiasalen på Astrid Lindgrens Barnsjukhus. Benmetabolism, Kalk och fosfatmetabolism, vitamin-D, rakit, bensjukdomar och osteopeni hos prematurer kommer att diskuteras. I år kommer två fallseminarier med diskussion av fall i grupp att ordnas. Dessutom kommer en möjlighet ges för kursdeltagarna att ta med egna fall att diskutera med olika experter. Om ni planerar ta med fall för sådan diskussion, anmäl till kursledningen senast en vecka för kursstart så att tillräckligt antal rum kan bokas. Anmälan av fall skickas till eva.hormuzova@ki.se. Sedvanlig kursmiddag äger rum den 19/11 kl 18³⁰. Eventuella födoämnesallergier meddelas vid anmälan till kursen. Av schematekniska skäl kommer BES årsmöte i år att hållas direkt på morgonen andra kursdagen, den 20/11.

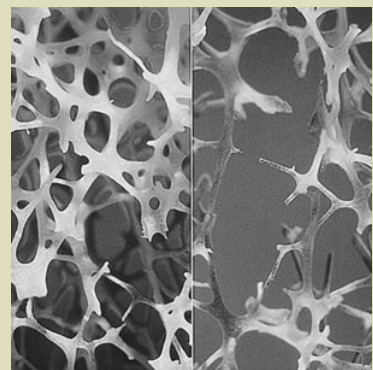
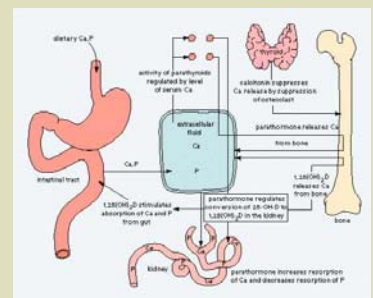
Sponsor för årets kurs är Sandoz.

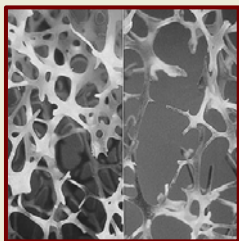
Din **anmälan** för deltagande till årets BES-kurs med besked om du vill delta på kursmiddagen samt eventuell födoämnesallergi vill vi ha senast den **31 oktober**. Anmälan skickas till Eva Horemuzova, eva.horemuzova@ki.se.

Antalet deltagare är i år maximerat till 60 kursdeltagare. Antagning kommer att ske enligt principen "först till kvarn". Betalande BES-medlemmar kommer att prioriteras, varför vi ånyo påminner om medlemsavgiften. Den är som tidigare 100 kronor och insättes på postgironr. **619 74 10-1**. Vid osäkerhet om medlemsavgiften för 2008 är betald kontaktas BES kassör Klas Ekström (klas.ekstrom@ki.se) för information.

Frontiers in pediatric endocrinology XIX

Rubbingar i kalcium och fosfatomsättningen





Rubbningar i kalcium och fosfatbalansen

Stockholm, 19-20 November 2008.

Kursansvariga: Rolf Zetterström, Eva Horemuzova, Klas Ekström

Inspektor: Professor Jan Gustafsson

Onsdag 19 November

- 9³⁰-10⁰⁰ Samling med kaffe/Te
- 10⁰⁰-10¹⁰ Introduktion
(*Rolf Zetterström & Klas Ekström*)
- 10¹⁰-10⁵⁵ Benmetabolismen
(*Mattias Lorentzon*)
- 11⁰⁰-11⁴⁵ Kalcium och fosfatmetabolismen
(*Dionisos Chrysis*)
- 11⁵⁰-12³⁰ Vitamin D och rakiter
(*Jan Gustafsson*)
- 12³⁰-13³⁰ Lunch
- 13³⁰-14¹⁵ Att mäta ben
(*Östen Ljunggren*)
- 14²⁰-15⁰⁰ Benskjukdomar hos barn och vuxna
Hur ska de utredas och behandlas?
(*Maria Sääf, Ylva Pernow & Outi Mäkitie*)
- 15⁰⁵-15³⁵ Kaffe och kaka
- 15³⁵-16³⁰ Benskjukdomar hos barn och vuxna, forts
Sekundär osteoporos
(*Maria Sääf, Ylva Pernow & Outi Mäkitie*)
- 16³⁰-17⁰⁰ Osteopeni hos prematurer
Hur gör neonatologen
(*Mikael Norman*)
- 18³⁰ Kursmiddag

Torsdag 20 November

- 8³⁰-9³⁰ BES årsmöte
- 9³⁰-10³⁰ Fallseminarier I
4 grupper med 1-2 handledare per grupp
- 10³⁰-11⁰⁰ Kaffe och macka
- 11⁰⁰-12⁰⁰ Fallseminarier II
4 grupper med 1-2 handledare per grupp
- 12⁰⁰-12³⁰ Träffa experten. Ta med dig dina egna fall. Nu har du chansen!
Gå runt till olika experter och diskutera just ditt fall.
- 12³⁰-13³⁰ Lunch
- 13³⁰-14⁰⁰ CaSR
(*Dionisos Chrysis*)
- 14¹⁰-14⁴⁰ Farmaka vid benskjukdomar
(*Jan Alm*)
- 14⁵⁰-15¹⁰ Kaffe och kaka
- 15¹⁰-15⁴⁰ Bisfosfonater hos barn
(*Eva Åström*)
- 15⁴⁰-15⁵⁰ Kursavslutning
(*Rolf Zetterström & Klas Ekström*)

Kursen sponsras av

