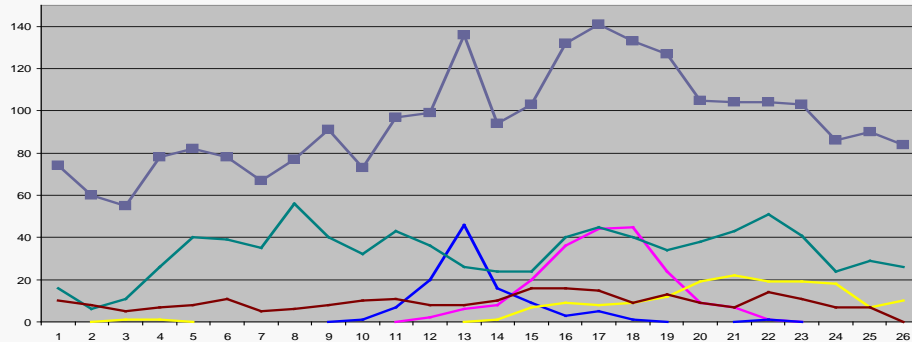
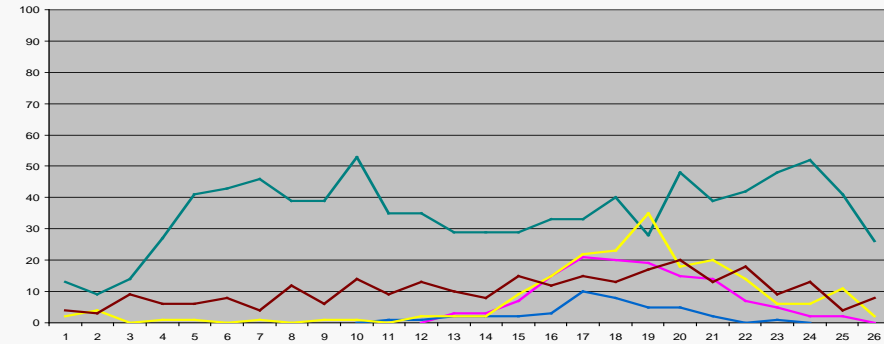


Tidigare influensasäsånger på ALB

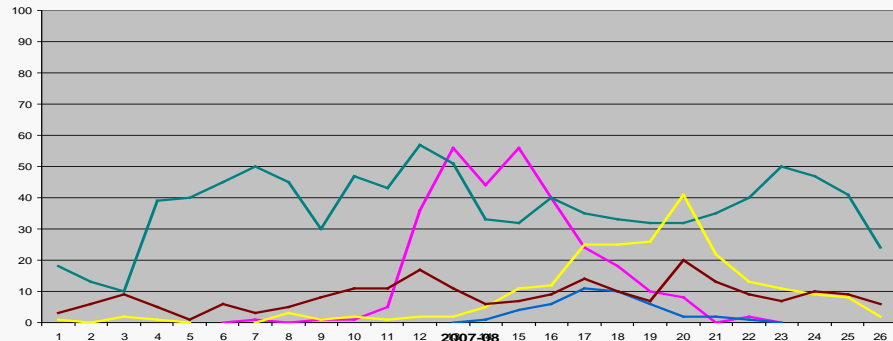
2003-04



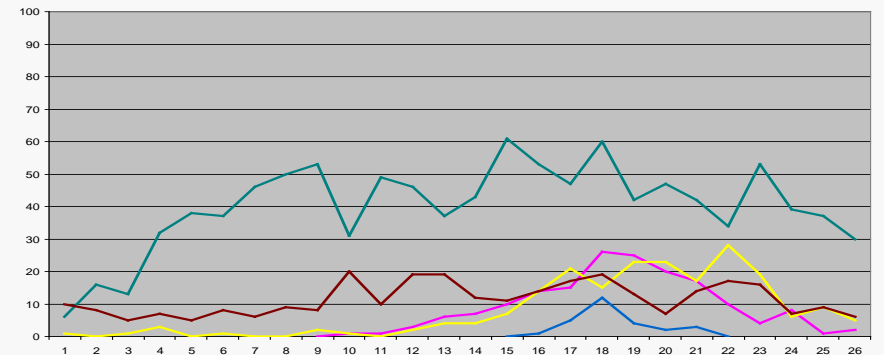
2004-2005



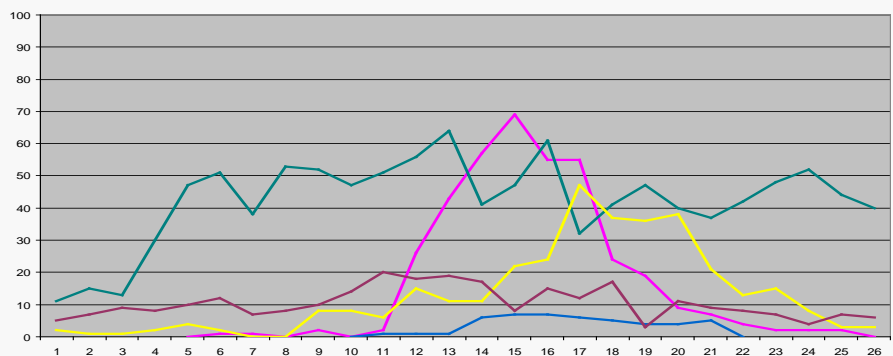
2005-06



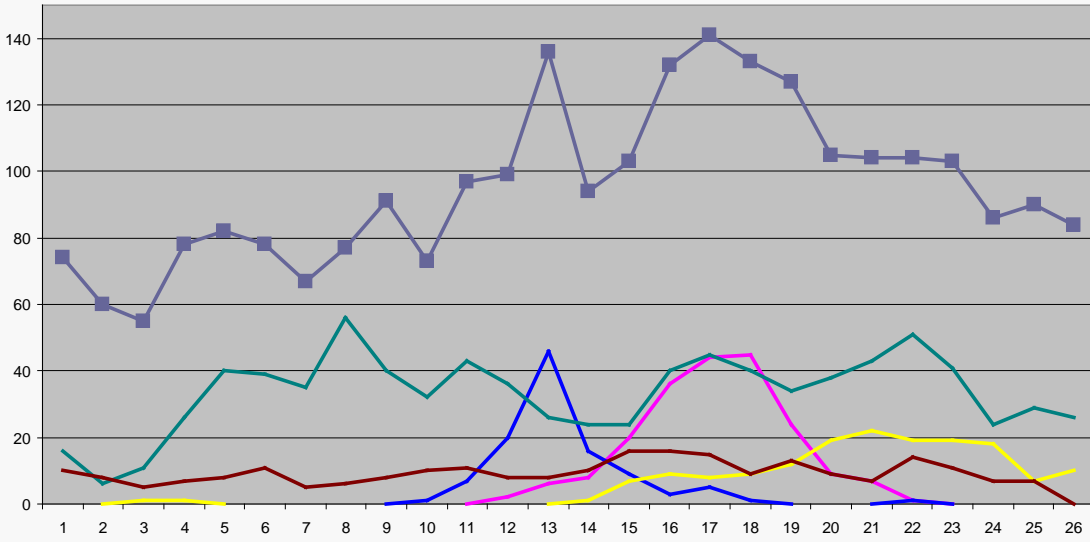
2006-07



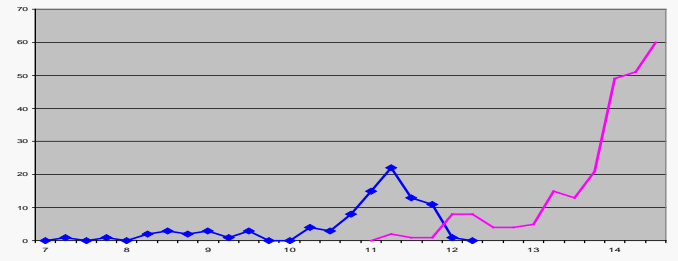
2007-08



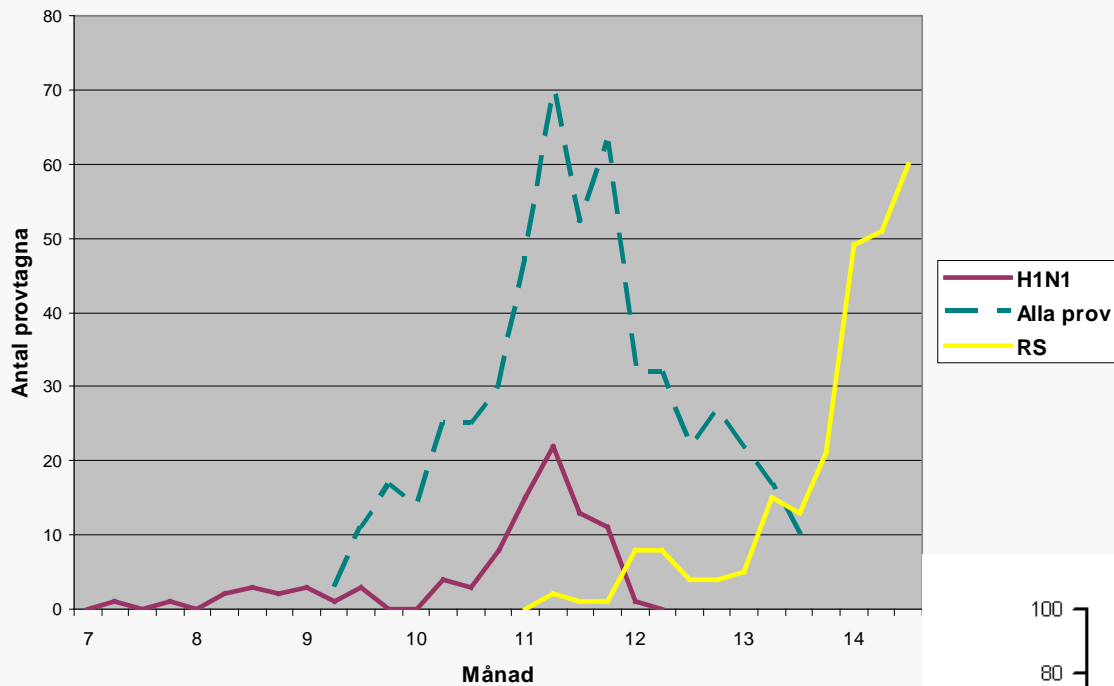
2003-04



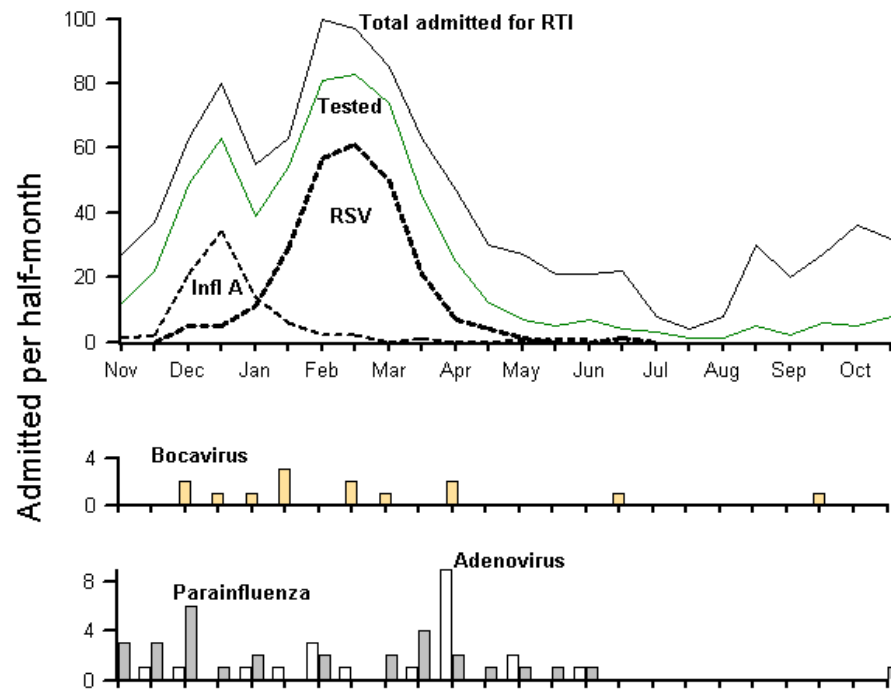
2009-10



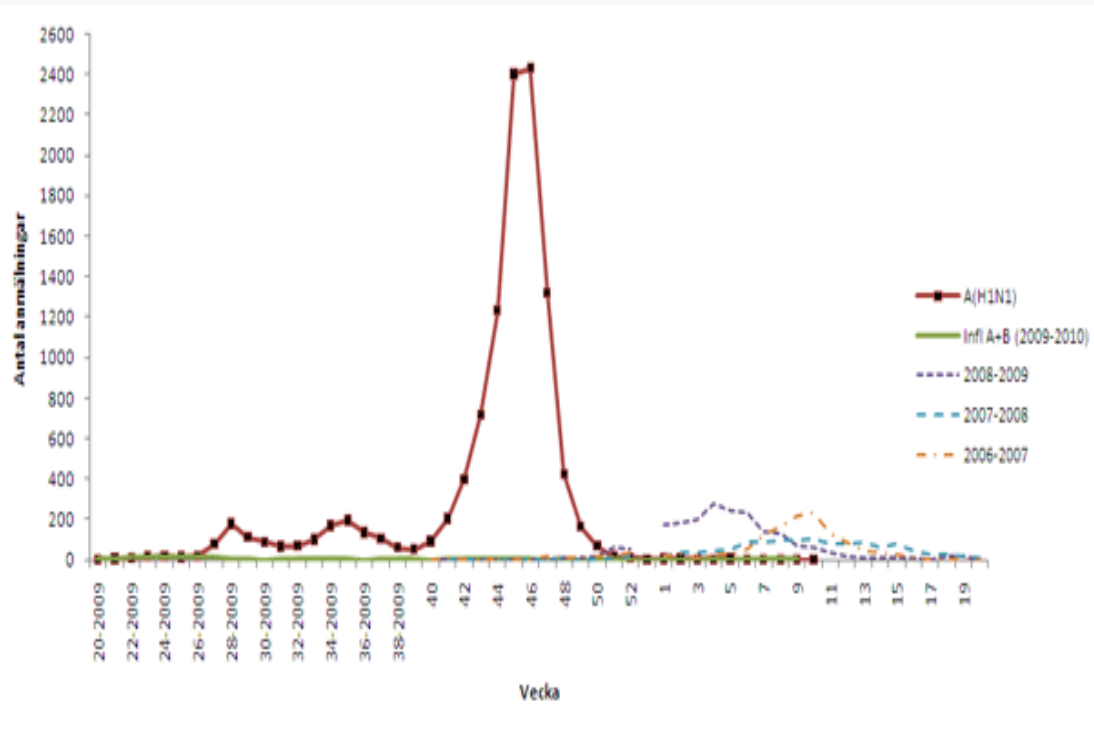
Provtagna för H1N1



Säsong -03/04



Nya Influenzan Sverige (SMIs data)



Antal positiva prover

Säsong 09 – 10 (1/7 – 30/6)

938

därav sjukhusvård 93

Säsong 08 – 09

63

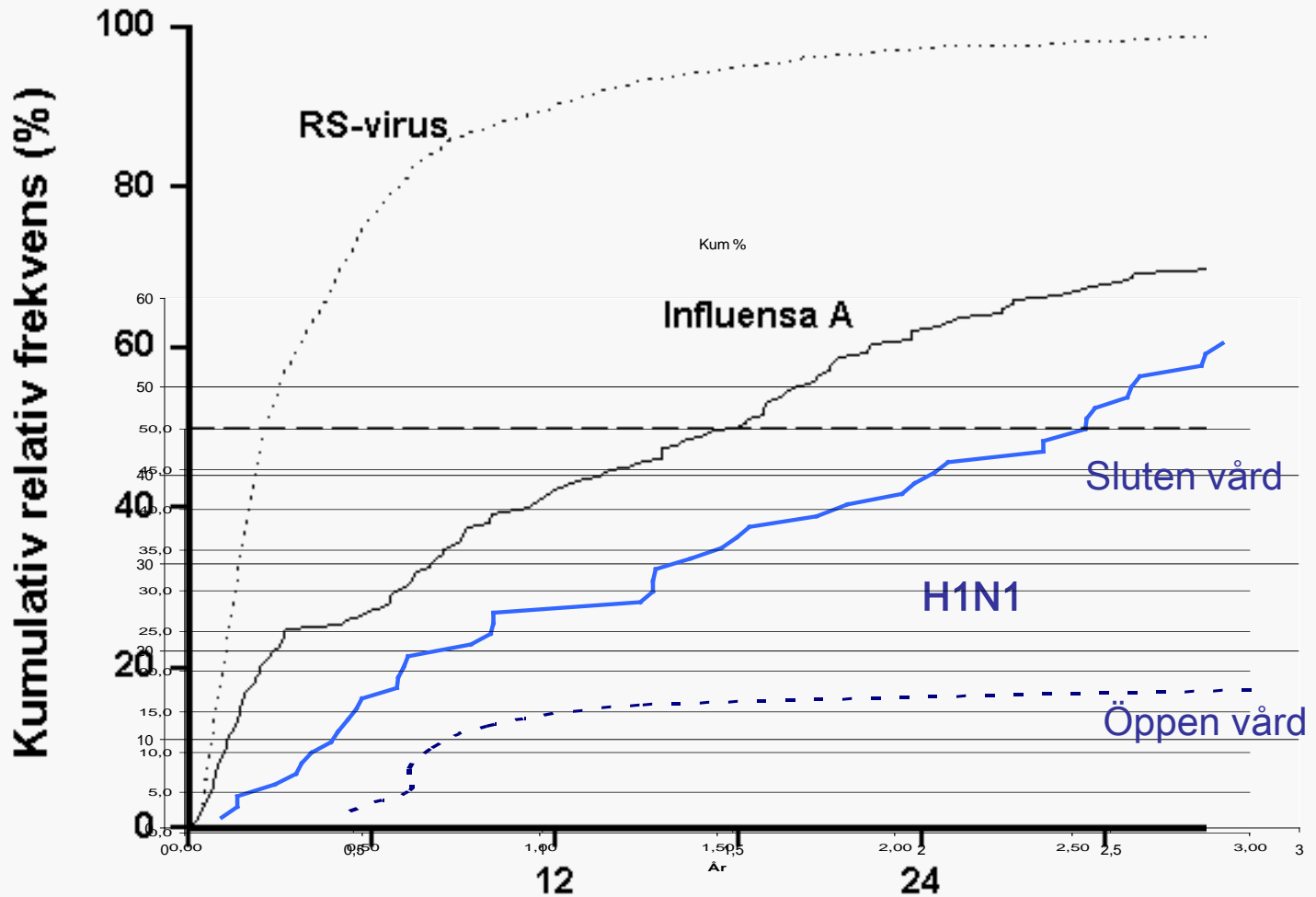
därav sjukhusvård 60

Säsong 07 – 08

45

därav sjukhusvård 43

Ålder vid influensa resp. RS



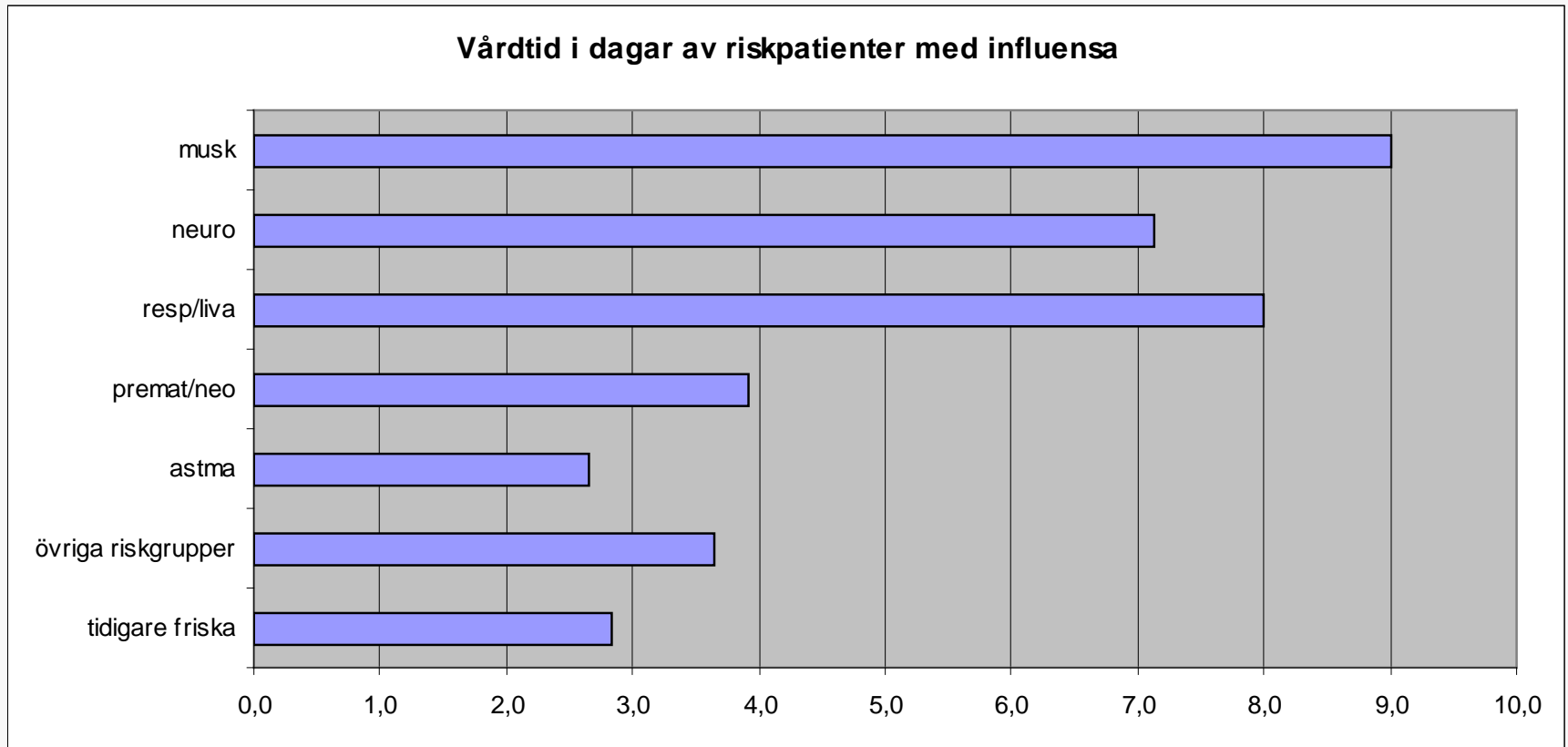
Risikfaktorer hos sjukhusvårdade barn med influensa (%)

| | H1N1 (94) | A 03-04 (111) | Säsong 99-09 (502) |
|-------------------|----------------------|--------------------------|-------------------------------|
| Friska | 56 | 66 | 63 |
| Astma | 15 | 12 | 9 |
| Neuromusk | 12 | 11 | 12 |
| Resp + VOC | 2 | 4 | 3 |
| Prematur | 5 | 6 | 3 |

Komplikationer hos sjukhusvårdade barn med influensa (%)

| | H1N1 (94) | A 03-04 (111) | Säsong 99-09 (502) |
|---|--------------|------------------|-----------------------|
| Bakteriell infektion | 10 | 8 | 10 |
| Trakeit | 4 | 1 | 2 |
| Obstruktiva andningsbesvär inkl pneumonit | 8 | 5 | 11 |
| Kramp | 6 | 12 | 13 |
| Encefalit | 1 | 5 | 5 |
| BIVA | 7 | 8 | 10 |

Vårdtid hos riskgrupper



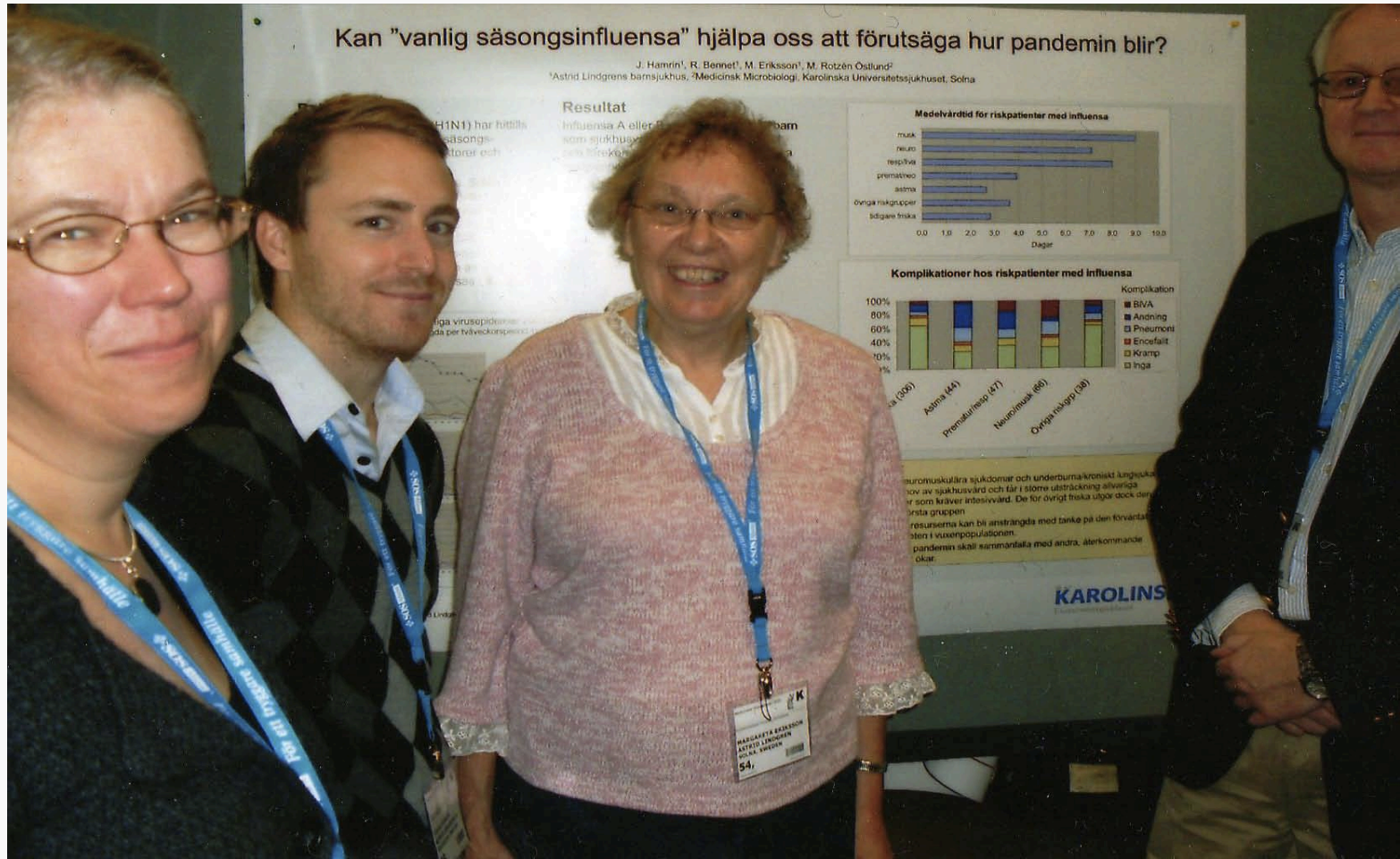
Sammanfattning H1N1 barn norra Stockholm

- Få sjukhusvårdade barn (< 10 %)
- Högre andel riskbarn
- Något äldre barn
- Komplikationer hos 30 %

Frågor runt H1N1 och barn betydelse för resultat

- Ökad provtagning – ökad information
- Dubbelinfektioner (10 – 15 %)
- Vaccination

Tack!



Sammanfattning säsongsinfluensan

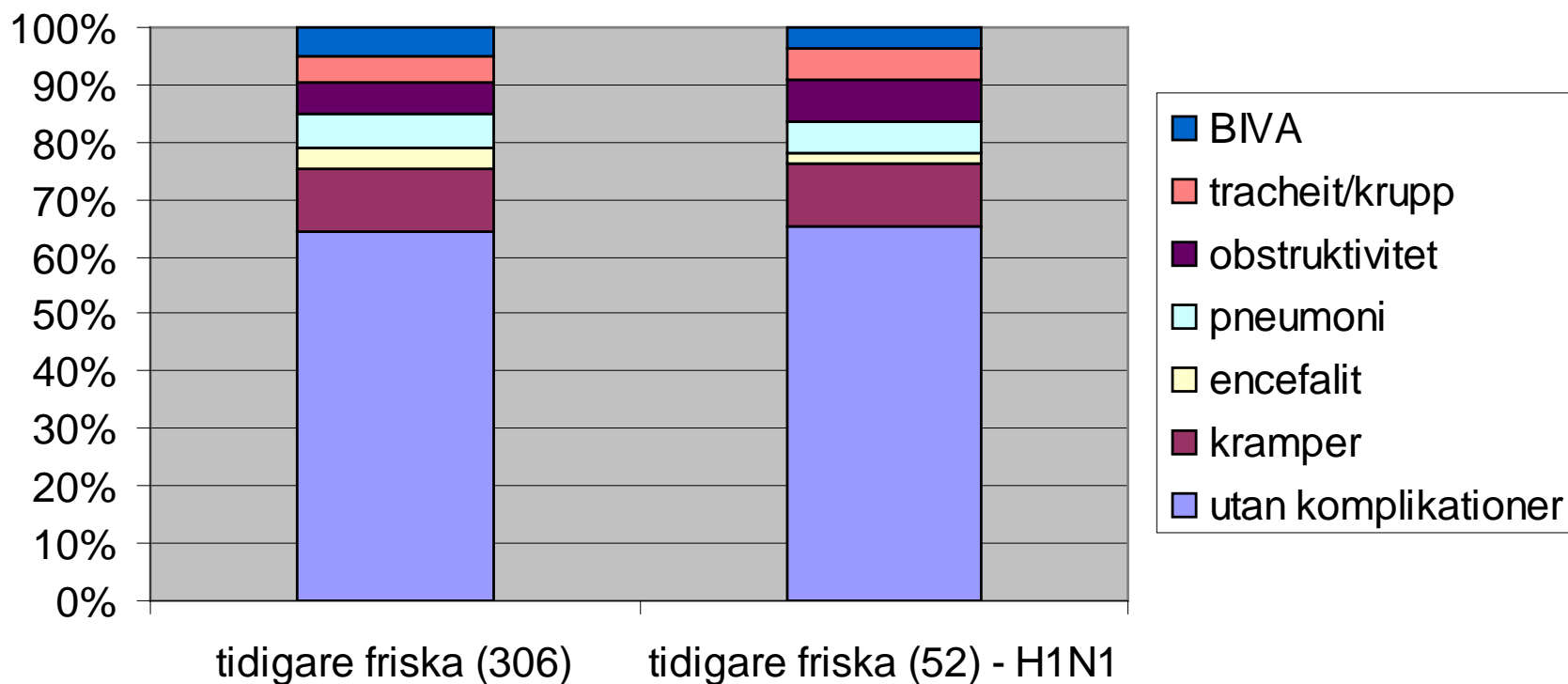
- Senaste 10 säsongerna (1998-2008): mellan 19 och 110 sjukhusvårdade barn
- Ca hälften tidigare friska, hälften hade en underliggande kronisk sjukdom
- Oftast korta vårdtider (median 2 dagar)
- Kramper och encefalit nästan lika vanligt som luftvägssymtom
- Neuromuskulära sjukdomar största riskfaktorn för svår sjukdom
- Barn med astma blev sällan svårt sjuka
- CRP: median 12 (medel 23)

Sammanfattning H1N1

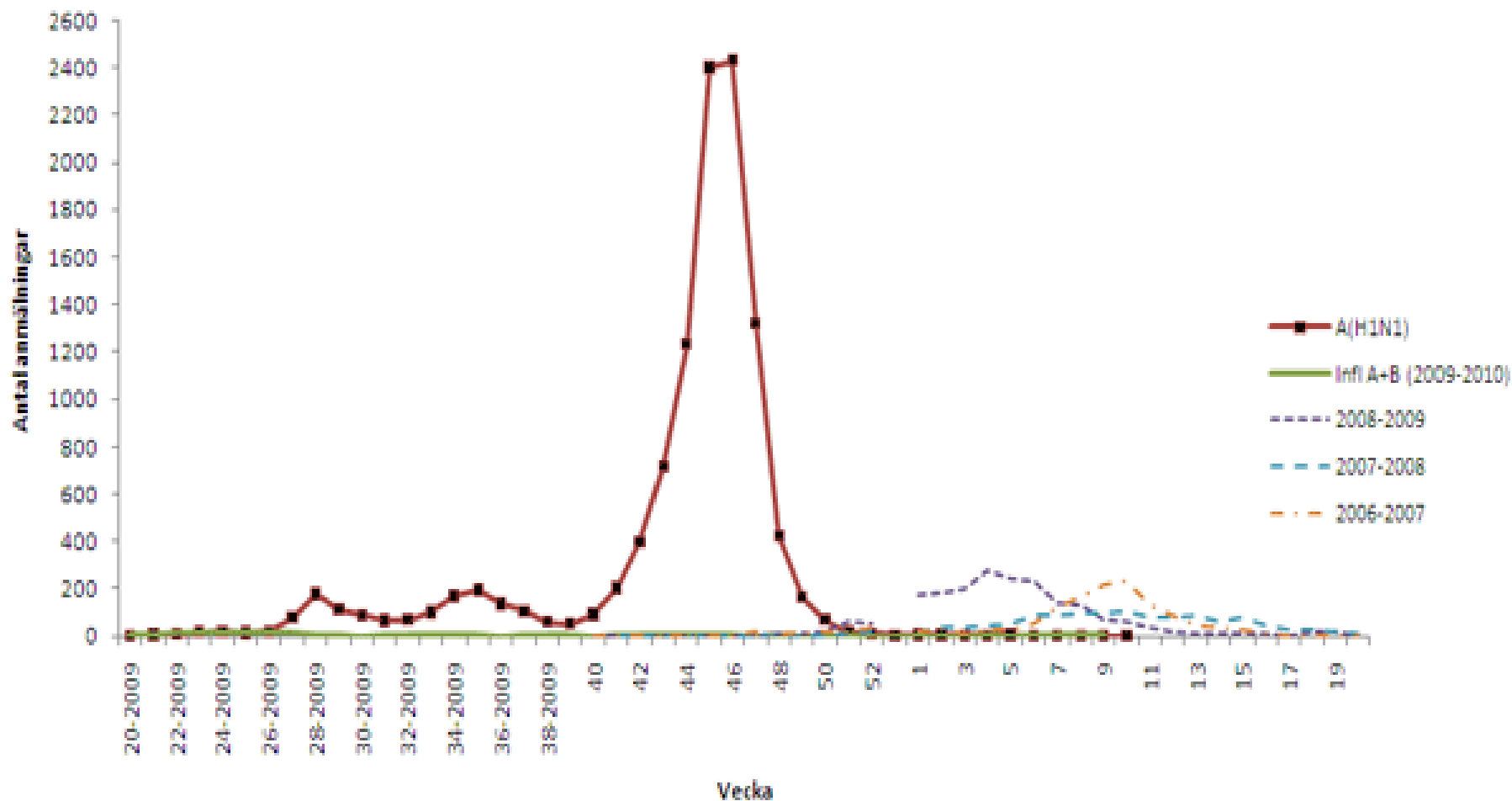
- Tom december 2009: 94 sjukhusvårdade barn på ALB
- 40% av inlagda barn hade underliggande kronisk sjukdom
- 38% hade komplikationer: obstruktivitet, pneumoni och kramper vanligast
- Vårdtid (median): 2 dagar
- 7 BIVA-vårdade, 3 dödsfall
- CRP: median 23 (medel 55), i stort sett alla barn med bakteriella komplikationer hade CRP >100
- Medelålder 4,5 år jämfört med 3,7 år vid tidigare säsonger

Jämförelse komplikationer hos tidigare friska barn med H1N1 – säsongsinfluensan

Komplikationer av influensa hos annars friska barn



Nya Influensan Sverige (SMIs data)



Influenza

Antal positiva prover

Säsong 09 – 10 (1/7 – 30/6)

938

därav sjukhusvård 93

Säsong 08 – 09

63

därav sjukhusvård 60

Säsong 07 – 08

45

därav sjukhusvård 43