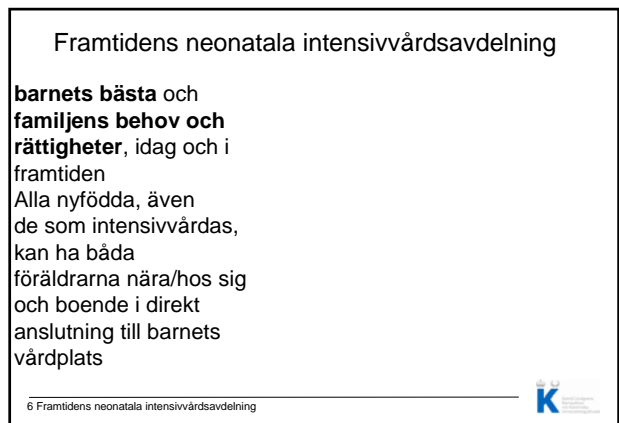
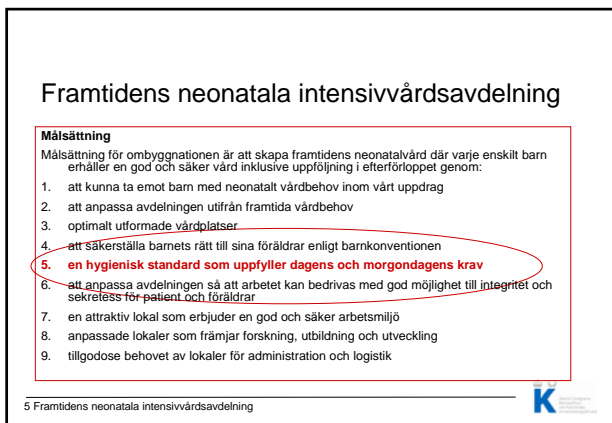
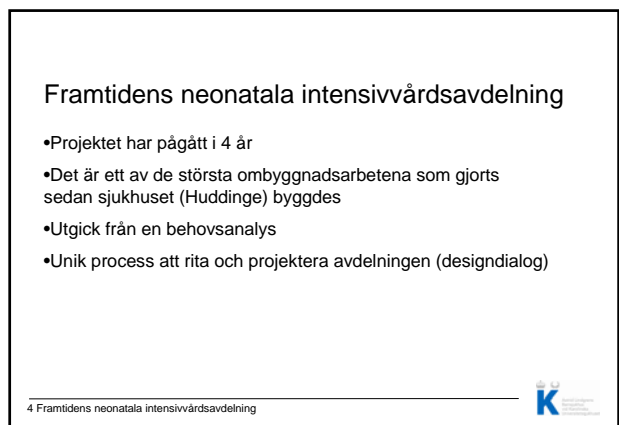




- Varje intensivvårdsrum hade en yta på 38 m² inkluderande förråd och två handfat
- Intensivvård öppet och utan avskildhet för familjerna
- Upp till 5 barn motsvarande drygt 6 m² per barn.



Framtidens neonatala intensivvårdsavdelning

högsta möjliga kvalitet och patientsäkerhet.
 Enkelrum åt alla, tillräckligt stora vårdytor samt möjlighet till isolering utgör inbyggda barriärer som ska stoppa spridning av multiresistenta bakterier



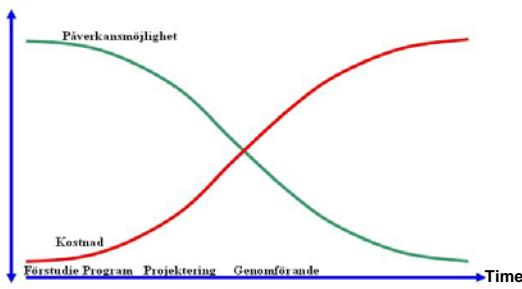
Framtidens neonatala intensivvårdsavdelning

en
 sammanhållen
 vårdkedja från
 intensivvård till
 hemmet.

8 Framtidens neonatala intensivvårdsavdelning



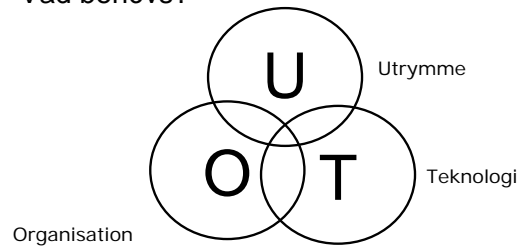
Tänk först



9 Framtidens neonatala intensivvårdsavdelning



Vad behövs?



10 Framtidens neonatala intensivvårdsavdelning

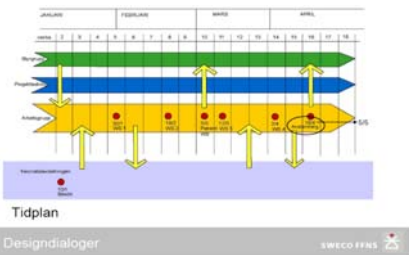


This block contains screenshots of news articles from three Swedish media outlets: Expressen, Dagens Medicin, and SVD. The main headline across all is 'Nyfödda döda av resistent bakterie' (Newborns die of resistant bacteria). The articles discuss the impact of antibiotic resistance on newborns and the challenges faced by hospitals like Karolinska.

11 Framtidens neonatala intensivvårdsavdelning



Interaktiv design



12 Framtidens neonatala intensivvårdsavdelning



Workshop 1 - Funktion



Gruppenbete WS 1



Redovisning WS 1

13 Framtidens neonatala intensivvårds



Workshop 2 Yta och funktion

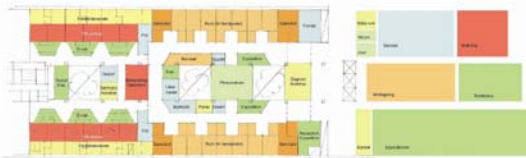


Gruppenbete WS 2

14 Framtidens neonatala intensivvårdsavdelning



Workshop 3



15

Workshop med föräldrar



6 familjer, 8 barn
Neovård 2007
Stockholm: 3 avdelningar, Uppsala, Lund

Familjevård
Inte lämna mitt barn
Privat sfär, WC, kök

16 Framtidens neonatala intensivvårdsavdelning



Workshop 4



Scenariorbete WS 4

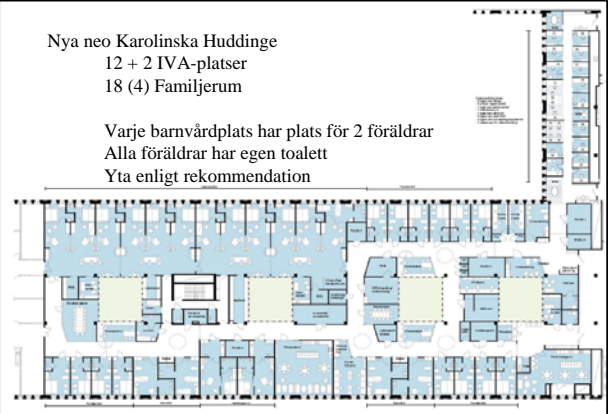
Peter Fröst, arkitekt
Christer Adelsqvist, arkitekt
Jenny Ryding Garmland, arkitekt

17 Framtidens neonatala intensivvårdsavdelning



Nya neo Karolinska Huddinge
12 + 2 IVA-platser
18 (4) Familjerum

Varje barnvårdplats har plats för 2 föräldrar
Alla föräldrar har egen toalett
Yta enligt rekommendation





SFVH-BOV:

En neonatal intensivvårdsplats kräver minst 14 m² golvyta . Vid varje vårdplats ska utrustning för handdesinfektion och patientbunden skyddsrock/förkläde finnas
= **Recommended Standards for Newborn ICU Design**

19 Framtidens neonatala intensivvårdsavdelning



http://svtplay.se/v/1936679/abc/22_3_19_15

20 Framtidens neonatala intensivvårdsavdelning

