

# Metabola syndromet

Strängnäs 151113

Marianne Jarfelt

# Definition av metabolt syndrom hos vuxna samt barn $\geq 16$ år enligt IDF (Internationella Diabetes Federationen )

- **Bukfetma**
- Midjemått  $>94$  cm för män,  $>80$  cm för kvinnor (olika mått även beroende av etnicitet)
- **Samt två av följande kriterier:**
- **Förhöjd koncentration av triglycerider**
- $\geq 1.7$  mmol/l (eller behandling av avvikande blodfetter)
- 
- **Minskad koncentration av HDL kolesterol**
- $< 1.03$  mmol/l (män)
- $< 1.29$  mmol/l (kvinnor)
- eller behandling av avvikande blodfetter
- **Förhöjt blodtryck**
- Systoliskt:  $\geq 130$  mmHg
- el
- Diastoliskt:  $\geq 85$  mmHg ( eller behandling för redan diagnosticerad hypertoni)
- **Förhöjt fasteblodsocker**
- fP-glukos  $\geq 5.6$  mmol/l
- eller tidigare diagnosticerad diabetes typ 2

### Barn 10–15 år

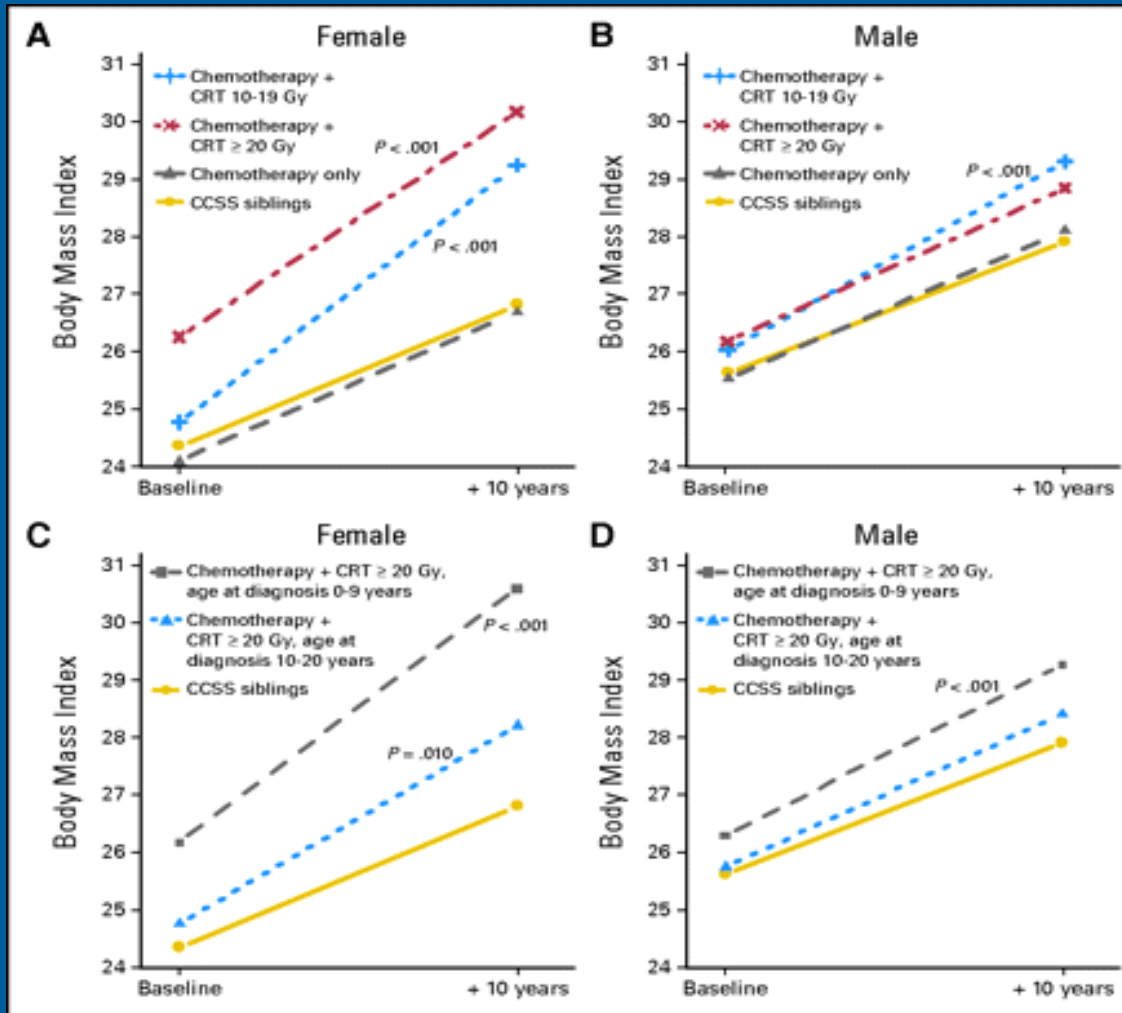
- Fetma definierat som midjemått > 90 percentilen (eller vuxendefinitioner)
- Triglycerider > 1,7 mmol/l
- Blodtryck systoliskt > 130 mm Hg eller diastoliskt > 85 mm Hg
- fP-glukos > 5,6 mmol/l (oral glukosbelastning rekommenderas för att upptäcka känd diabetes typ 2.

### Midjemått (Ortega)(229)

Ålder	90 percentil flickor	90 percentil pojkar
9.0-9.5	63.2	63.2
9.5-10.0	64.5	64.2
10.0-10.5	65.9	65.2
10.5-10.9	67.4	66.2
15.0	78.0	82.3

# Riskfaktorer

- Strålbehandling mot hypofys (GH-brist)
- Alkylerande cytostatika (brist på östrogen och testosteron)
- Hypothyreos
- Strålbehandling som innefattar pancreassvansen.
- Cytostatika (vincaalkaloider, antracykliner.)
- Livsstilsfaktorer
- Hereditet



# Diabetes - strålbehandling

Ökad risk för DM efter TBI (7,2 ggr ökad risk) samt efter strålning mot buken (2,7 ggr ökad risk).

Ålder < 5 år vid diagnos – ökad risk för DM

# Stamcellstransplantation

- Ej ökad risk för övervikt/fetma, men ökad frekvens av abdominal obesity
- Ökad risk hypertension
- Dubbelt så hög frekvent av nedsatt glukostolerans och diabetes bland de vuxna
- Ökad förekomst av ofördelaktig profil av blodfetter
- Riskfaktor: TBI, obehandlad hypogonadism, och abdominal obesity

# Uppföljning

**För alla:** Info om vikten av motion och bra kost!  
anamnes avseende diabetes, hjärtkärlsjukdom, fetma

## **Före 18 års ålder**

längd,vikt, BMI,midjemått

Om övervikt el midjemått > 90 perc –kostråd o fysisk aktivitet ev överviktsenhet

Ev kontroll av blodlipider i tonåren

Info om att inte börja röka!

CNS-bestrålade patienter ska följas hos barnendokrinolog

## **Från 18 års ålder**

Vikt ,längd, BMI, midjemått. Om midjemått över gränsvärde kontrolleras: fb-glu, f-insulin, OGTT, blodlipider, blodtryck. Om fler än 2 riskfaktorer, remiss husläkare.

Strålbehandlade patienter ska följas hos barnendokrinolog

**OBS. Information angående risker med rökning!**



- Inte röka



- Sola med måtta



- Motionera



- Äta nyttigt

